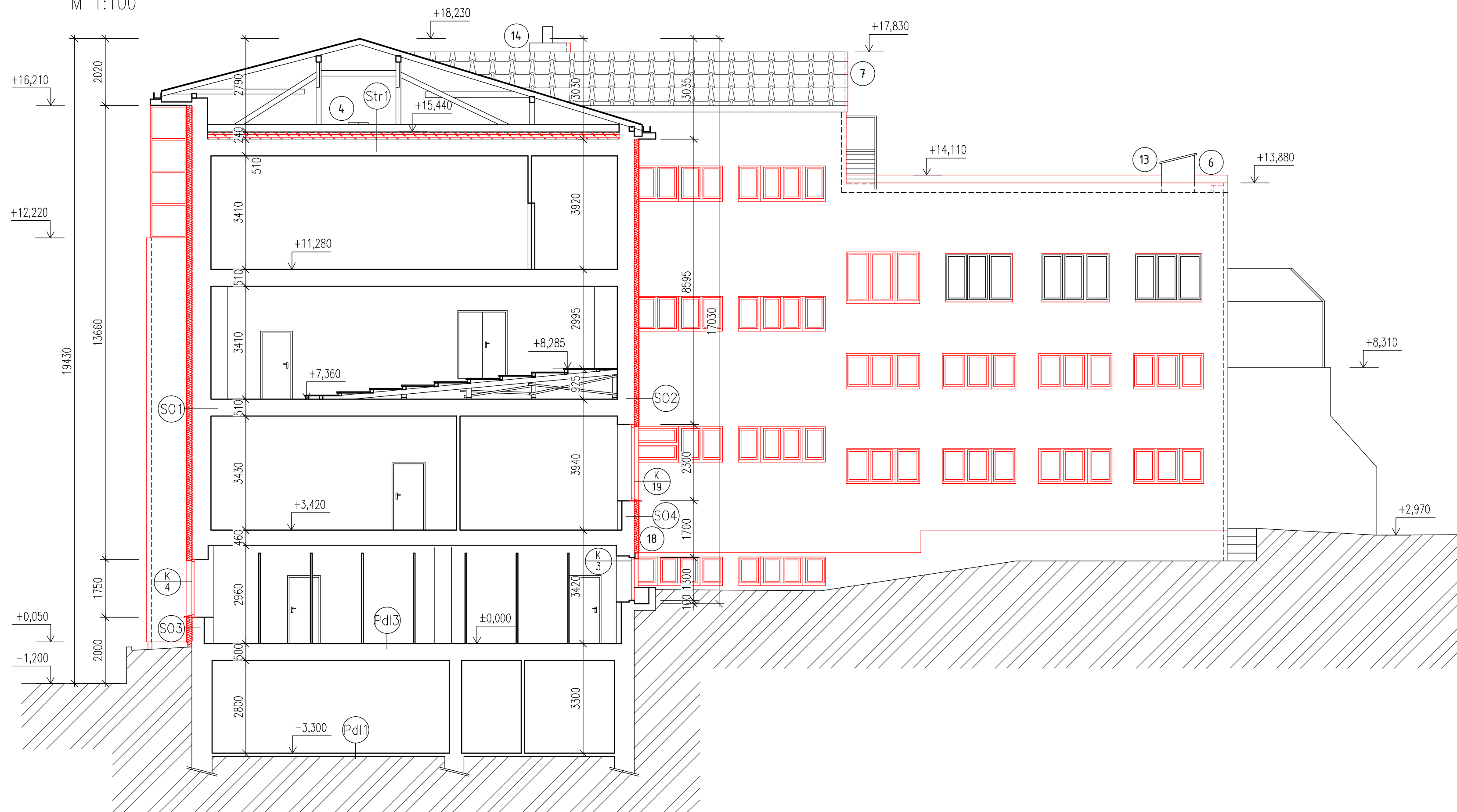







ŘEZ A-A  
M 1:100




## LEGENDA MATERIÁLŮ

- |   |   |
|---|---|
|  | STÁVAJÍCÍ KONSTRUKCE  |
|  | NOVÉ NAVRHOVANÉ ZATEPLENÍ POMOCÍ POLYSTYRENU EPS 70F $\lambda = \text{MIN. } 0,039 \text{ W}\cdot\text{M}^{-1}\cdot\text{K}^{-1}$ V TL. 140 MM  |
|  | NOVÉ NAVRHOVANÉ ZATEPLENÍ POMOCÍ POLYSTYRENU XPS $\lambda = \text{OLE AUDITU}$ V TL. 50 MM, 60 MM, 120 MM   |
|  | NOVÉ NAVRHOVANÉ ZATEPLENÍ POMOCÍ POLOTUHÉ TĚŽKÉ DESKY Z KAMENNÉ VLNÝ (MINERÁLNÍ PLSTI) V CELÉM OBJEMU HYDROFOBIZOVANÉ S $\lambda = \text{MIN. } 0,039 \text{ W}\cdot\text{M}^{-1}\cdot\text{K}^{-1}$ V TL. 240 MM |
|  | PŮVODNÍ ZEMLINA   |

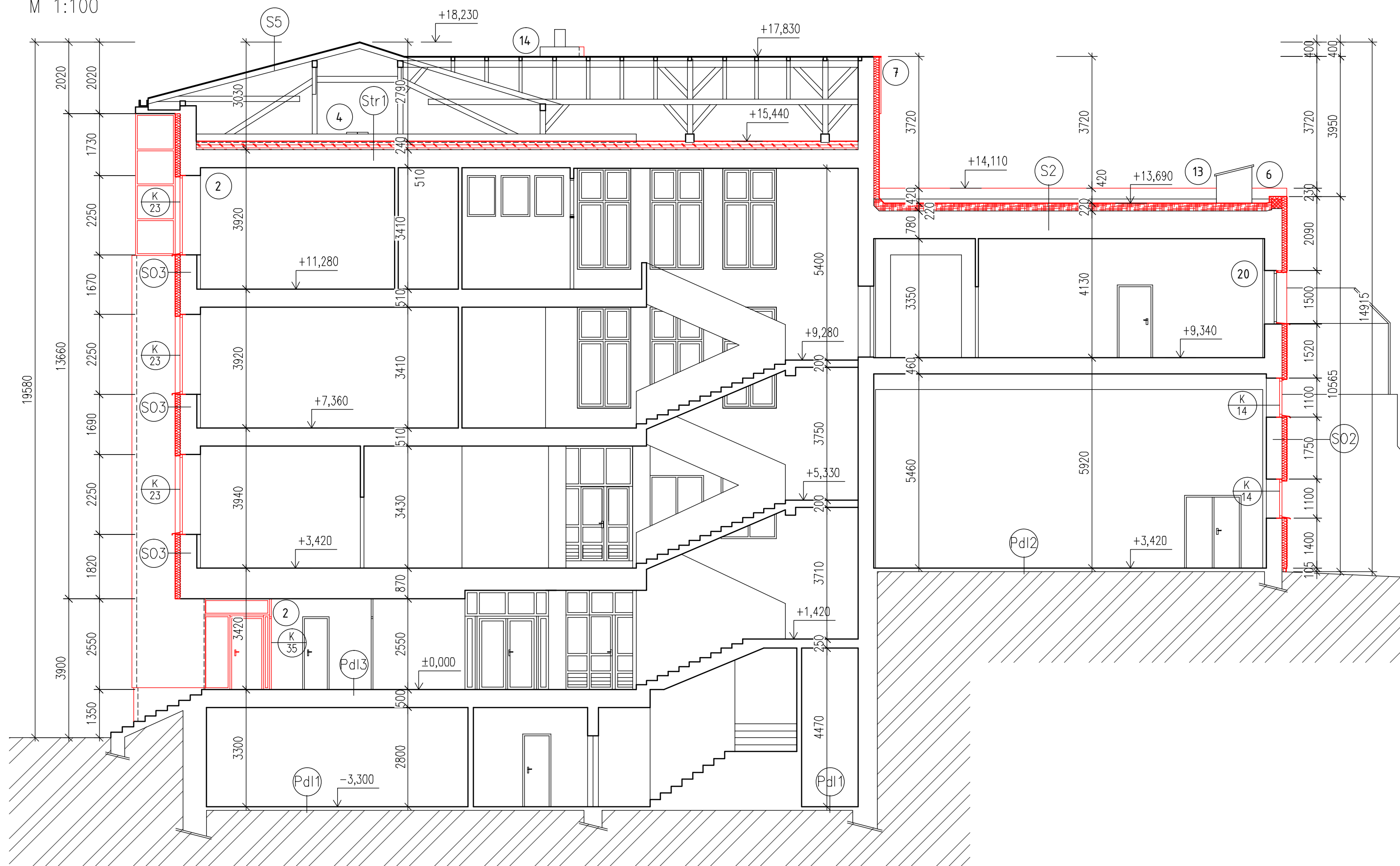
## POZNÁMKA

- 4) POCHŮZNÍ REVIZNÍ LÁVKA TVOŘENÁ DVĚMI FOŠNAMI 50x300 MM, ULOŽENA NA STÁVAJÍCÍCH VAZNYCH TRÁMECH.
- 6) ATIKA BUDE NOVĚ NADĚLENÁ PO CELÉM OBVODU, ZATEPLENA XPS 60 MM, A NOVĚ OPLECHOVÁNÁ (POPLASTOVÁNÝ PLECH).
- 7) KONSTRUKCE SEDLOVÉ STŘEŠY BUDE V MÍSTĚ ZATEPLENÉHO ŠTÍTU PRODLOUŽENA O 15 CM. NOSNÁ KONSTRUKCE KROUV BUDE PRODLOUŽENA PROSTŘEDNICIVÍM DŘEVĚNÝCH PRVKŮ KOTVENÝCH DO STÁVAJÍCÍHO KROUV (VAZNICE, POZDOMEK). STÁVAJÍCÍ OPLECHOVÁNÍ (IŽVĚTRNÁ LIŠTA BUDE DEMONTOVÁNA A NOVĚ OSAZENA.
- 13) STÁVAJÍCÍ PLECHOVÉ KONSTRUKCE KRYTU VZT. ZAŘÍZENÍ BUDOVY NOVE OPLECHOVÁNY A OPATŘENY NOVÝM NÁTĚREM. STÁVAJÍCÍ VZT. INSTALACE VYÚSTĚNĚ NAD PLOCHOU STŘECHU 6 KS (Ø100-150 MM) BUDOU PRODLOUŽENY O CCA 400 MM Z DŮVODU NOVOHÉ ZATEPLENÍ STÁVAJÍCÍCH STŘECHY.
- 14) ČÁSTI KOMÍNA, KTERÉ NEJSOU SOUČÁSTÍ ZATEPLENÉ ČÁSTI OBVODOVÝCH STĚN BUDOVY OPATŘENY NOVOU TENKOVRSTVOU OMÍTKOU NA PERLINKU A BUDE PROVEDENO NOVÉ OPLECHOVÁNÍ KOMÍNU.
- 18) OKNO JE Z VNĚJŠÍ STRANY OPATŘENO MRŽÍŽI, TA BUDE DEMONTOVÁNA A NAHRAZENA NOVOU S POKRVCHOVOU ÚPRAVOU Z ŽÁROVANÉHO POZINKU.








- PŘED OSAZENÍM NOVÝCH VÝPLNÍ OTVORŮ BUDE OSTĚNÍ A NADPRAŽÍ ZAROVNÁNO (STÁVAJÍCÍ VÝSTUPKY BUDOU VYBOURÁNY). VYJÍMKOU TVOŘÍ OKNA K/2; K/3, KTERÁ BUDOU OSAZENA NA STÁVAJÍCÍ VÝSTUPKY OSTĚNÍ A NADPRAŽÍ.

VYPRAČOVACI: ING. PETR KOŘÁŘ		ZOD.PROJEKTANT: ING. JINDŘICH KOŘÁŘ			ING. PETR KOŘÁŘ PRACOVNA ČÍSLOVÝ VÝSTAV BŘENOV 25, 619 01 BŘENOV TEL. 602 264 274 sk.pko@petrkojar.cz
INVESTOR:SZS A VOŠZ, MĚŘAUTOVA 59015, 610 03 BRNO-ČERNÁ POLE					
AKCE:					
SNÍŽENÍ ENERGETICKÉ NÁROČNOSTI BUDOVY SZŠ A VOŠZ, BRNO					
MÍSTO:		K.Ú. ČERNÁ POLE, Parc. č. 2393			
VÝKRES:		Č. VÝKRESU ŘEZ A-A'- NAVRHOVANÝ STAV F07		MĚŘÍTKO 1:100	
		FORMÁT DATUM STUPEŇ Č. ZAKÁZKY DPS			

ŘEZ B-B  
M 1:100




## LEGENDA MATERIÁLŮ

- |   |   |
|---|---|
|  | STÁVAJÍCÍ KONSTRUKCE  |
|  | NOVĚ NAEDEŽDĚNÁ KONSTRUKCE ATIKY  |
|  | NOVĚ NAVRHOVANÉ ZATEPLENÍ POMOCÍ POLYSTYRENU EPS 70F $\lambda = \text{MIN. } 0,039 \text{ W}\cdot\text{M}^{-1}\cdot\text{K}^{-1}$ V TL. 140 MM  |
|  | NOVĚ NAVRHOVANÉ ZATEPLENÍ POMOCÍ POLYSTYRENU XPS $\lambda = \text{DLE AUDITU}$ V TL. 50 MM, 60 MM, 120 MM   |
|  | NOVĚ NAVRHOVANÉ ZATEPLENÍ POMOCÍ POLYSTYRENU EPS 100S $\lambda = \text{MIN. } 0,037 \text{ W}\cdot\text{M}^{-1}\cdot\text{K}^{-1}$ V TL. 160 MM   |
|  | NOVĚ NAVRHOVANÉ ZATEPLENÍ POMOCÍ MĚKKÉHO A LEHKÉHO PÁSU Z KAMENNÉ VLNY (MINERÁLNÍ PLSTI) POJENÉ ORGANICKOU PRYSKYŘÍČÍ, V CELÉM OBJEMU HYDROFOBIZOVANÝ, NAŘEZANÝ NA DESKY $\lambda = \text{MIN. } 0,043 \text{ W}\cdot\text{M}^{-1}\cdot\text{K}^{-1}$ V TL. MIN. 240 MM |
|  | PŮVODNÍ ZEMLINA   |

### POZNÁMKA

- 2 Z DŮVODU NÁVÄZNOTY NA OKOLNÍ KONSTRUKCE (ZATEPLOVACÍ SYSTÉM) BUDE RÁM OKNA DOPLNĚN O ROZŠÍŘOVACÍ PROFIL - VIZ. VÝPIS PRVKŮ.
- 6 ATIKA BUDE NOVĚ NÁDEŽDĚNA PO CELÉM OBVODU, ZATEPLENA XPS 60 MM, A NOVĚ OPLECHOVÁNA (POPLASTOVÁNY PLECHI).
- 13 STÁVAJÍCÍ PLECHOVÉ KONSTRUKCE KRYTU VZT. ZAŘÍZENÍ BUDE NOVĚ OPLECHOVÁNY A OPATŘENY NOVÝM NÁTĚREM. STÁVAJÍCÍ VZT. INSTALACE VYUŠTĚNĚ NAD PLOCHOU STŘECHU 6 KS (Ø100-150 MM) BUDE PRODLUŽOVÁN O CCA 400 MM Z DŮVODU NOVOU ZATEPLENÍ STÁVAJÍCÍCH STŘECHY.
- 20 OŠTĚNÍ A NADPRAŽÍ OKNA BUDE Z EXTERIÉRU ZATEPLENO POMOCÍ XPS TL. 50 MM.

- PŘED OSAZENÍM NOVÝCH VÝPLNÍ OTVORŮ BUDE OSTĚNÍ A NADPRAŽÍ ZAROVNÁNO (STÁVAJÍCÍ VÝSTUPKY BUDOU VYBOURÁNY). VYJÍMKOU TVOŘÍ OKNA K/2; K/3, KTERÁ BUDOU OSAZENA NA STÁVAJÍCÍ VÝSTUPKY OSTĚNÍ A NADPRAŽÍ.

VYPRACOVAN: ING. PETR KOŘÁŘ		ZODP.PROJEKTANT: ING. JINDŘICH KOŘÁŘ			ING. PETR KOŘÁŘ PRACOVNÍČNÍ ČINNOST V OBLASTI INŽENÝRSTVÍ STAVBY BRNO 24, 602 00 BRNO TEL. 602 304 324 e.p.ko@seznam.cz	
INVESTOR:SZS A VOŠZ, MĚŘAUTOVA 690/15, 615 00 BRNO-ČERNÁ POLE						
AKCE:						
<b>SNÍŽENÍ ENERGETICKÉ NÁROČNOSTI BUDOVY SZŠ A VOŠZ, BRNO</b>						
MÍSTO:		K.Ú. ČERNÁ POLE, Parc. č. 2393		FORMÁT	01/2011	
VÝKRES:		ŘEZ B-B' - NAVRHOVANÝ STAV		STUPEŇ	DPS	
				Č. ZAKÁZKY	MĚŘÍTKO	
				F08	1:100	